

200 μ m便携式微焦点恒压射线机 电池供电,适合数字射线!



关键参数

- ▶ 适用于平板探测器DDA
- ▶ KV可调: 20-160KV
- ▶ mA可调: 0.1-2.0mA
- ▶ 在射线放射过程中可调KV及mA
- ▶ 焦点尺寸: 200 μ m (ASTM E1165-12, 通过BAM 认证)
- ▶ 非常便携
- ▶ 油绝缘
- ▶ 恒电压
- ▶ 交流供电或电池供电
- ▶ 有线或无线控制



应用

DDA

DDA的灵敏度是传统胶片的10倍。**GemX**射线机的功率, 电池寿命, 占空比, 外形尺寸, 重量, 焦点尺寸都是最适合DDA的。所以如果你有一块DDA, 为什么还要用笨重的传统射线机呢?

大型项目检测

适用于航空航天, 管道 (电力, 石油化工, 医学制药, 复合材料, 造船行业, 风力发电, 高压电塔及输电线路, 考古, 文物修复等



关键优势

便携性

超轻量版射线机, 包含电池16.3公斤, 非常适合携带, 随时随地可以使用!

从20到160KV

非常广的应用范围: 可以检测从纸张到12.5mm厚的铁, 当然根据具体的检测需求, 可以检测更厚的工件。

KV和mA随时可以调节

在X射线放射过程中, 可以快速及简单的调节KV和mA!

超高图像质量

使用200 μ m焦点射线机后可以得到更高质量的图像!

经过几何放大之后, 可以提升空间分辨率。在使用 μ GemX 射线机后, 可以放大工件到成像板的距离。

使用 μ GemX检测管件后不会再出现几何变形。非常适合管件的检测。



丰富的可选配件

360°可调节把手
X-RIS 激光准直器
磁吸式过滤板



规格参数



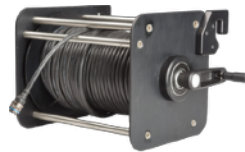
型号	kV min / max	mA min / max	窗口	焦点* (mm)
μGemX-150	50 / 150	0.1 / 2.0	Al	0.2
GemX-150	20 / 150	0.1 / 2.0	Be	0.5 x 0.7
GemX-160	50 / 160	0.1 / 2.0	Al	0.5 x 0.7

* (EN 12543)

- ▶ 尺寸：285 x 283 x 195 cm (把手除外)
- ▶ 重量：16.3 kg (包含电池)
- ▶ 占空比 20°C：1/3 (1' ON / 3' OFF)
- ▶ 直流电供电：26 to 54 Vdc
- ▶ 集成锂电池。电池使用时间：6小时
- ▶ 绝缘：油
- ▶ 恒电压
- ▶ 射线角度：45°x45°
- ▶ 蓝牙 (V 4.0), 80M无线控制
- ▶ 网线控制
- ▶ 360°可调把手
- ▶ 符合CE及NFC74100标准

附件

- 激光准直器
- 预热及调试时使用的铅盖
- 磁吸过滤板
- 三脚架
- 报警灯及蜂鸣器
- 40M网线滚轮
- 运输箱
- Maestro** 软件

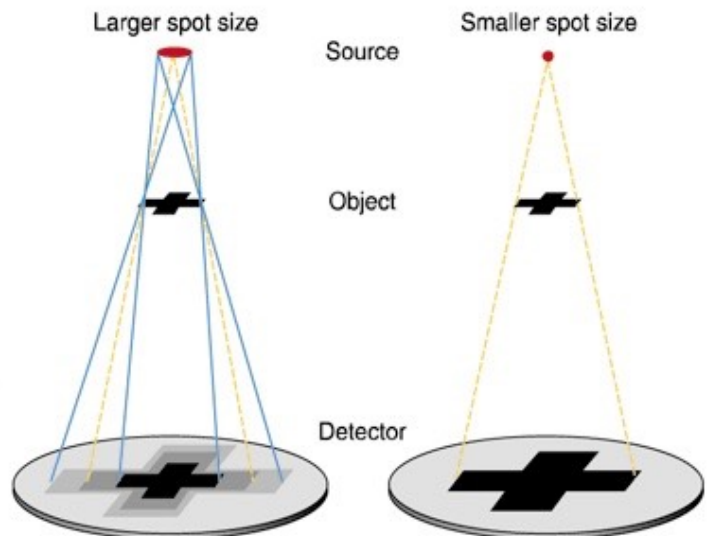


使用 μGemX之后可提升图像质量到CLASS B

DDA 像素尺寸

	200 μm	140 μm	96 μm
Class B			
...; 1.5			
1.5; 4			
4; 8			
8; 12			
12; 40			
40; 120			
120; 200			
200; ...			

- ▶ 200 μm 像素尺寸 - 厚度：120 mm → 8 mm
- ▶ 140 μm 像素尺寸 - 厚度：40 mm → 4 mm
- ▶ 96 μm 像素尺寸 - 厚度：8 mm → 1.5 mm



www.asiatrinity.com



三信亚太科技(深圳)有限公司
 TEL : 时金良18138212137
 E-mail : danny@asiatrinity.com